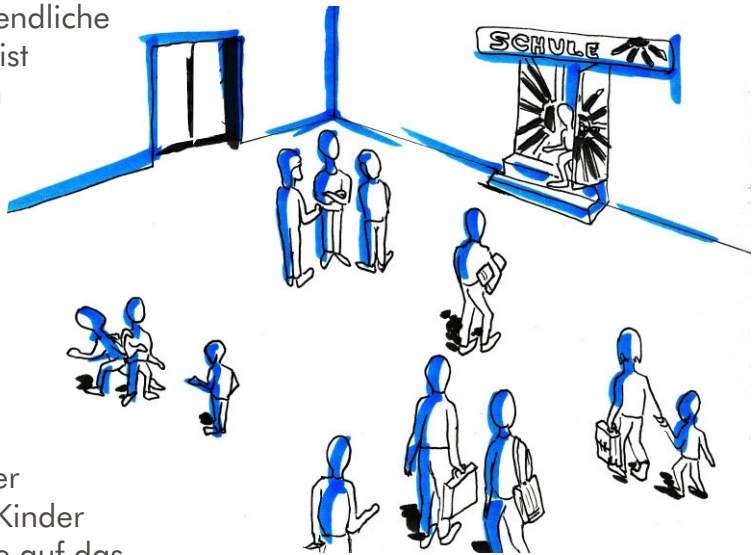


# Schulmediation rund um München

Schule ist ein Ort, an dem Kinder und Jugendliche **lernen**. Schule ist das Zentrum, in dem sie sich persönlich entfalten, in dem sie **Freunde** finden und all ihre **Fähigkeiten** entdecken und ausbauen. In der Schule werden Kinder und Jugendliche auf das Leben als Erwachsene vorbereitet.



Lehrkräfte, Schulleiterinnen\*, Eltern, Schüler und Schulangestellte arbeiten gemeinsam daran, die **Möglichkeiten** an ihrer Schule **optimal auszuschöpfen**, alle Entwicklungschancen zu nutzen und sich miteinander **wohl zu fühlen**.

Wie in jeder Gemeinschaft gibt es auch in der Schulgemeinschaft nicht nur Übereinstimmung, sondern auch Spannungen und Konflikte, das ist normal. Wie viel Konfliktpotenzial in der Schule vorhanden ist, weiß jeder, der den Schulalltag erlebt.

\*Die weibliche und männliche Form setzen wir im Text abwechselnd ein.



## Typische Konfliktthemen

- Aggression und Gewalt unter Schülern
- Nichtbeachtung von Regeln / unklare Regeln
- Übergriffe und Verletzungen / Respektmangel
- Ausgrenzung und Mobbing
- Konflikte zwischen Eltern und Lehrerinnen
- Probleme im Kollegium
- Überforderung von Schülern, Lehrern und Eltern
- Eskalation von Streit unter Schülereltern
- kulturelle Unterschiede / Probleme von Schülerinnen mit Migrationshintergrund



Konflikte sind oftmals Anzeichen für eine notwendige **Veränderung**, der Ruf nach **Klärung** und neuer Balance.

So bergen Konflikte die **Chance**, sich neu zu sortieren, neu und anders miteinander in Kontakt zu treten und **bessere Wege** für die Zukunft zu entdecken.

Häufig führen Zeitmangel, Angst, Wut, Missverständnisse oder Hilflosigkeit dazu, dass schwelende oder offene Probleme zu einem emotional verfahrenen Kampf eskalieren.

Wir helfen mit dem, was nötig ist:  
**Kompetenz. Zeit. Neutralität.**

# Professionelles Konfliktmanagement an der Schule - verstehen helfen

Der **Arbeitskreis Schulmediation** der MZM setzt sich für einvernehmliche Streitbeilegung an Ihrer Schule ein. Ein durch die MZM vermittelt, professioneller Mediator steht als ständige und neutrale Vertrauensperson für eine schnelle und unbürokratische Konfliktlösung – **ehrenamtlich** – bereit.

Die Mediatorin unterstützt alle Mitglieder der Schulfamilie: Eltern, Schülerinnen, Lehrkräfte und Schulangestellte.



- **Klärungsgespräche:** Gefühle, Bedürfnisse, Ziele und Interessen aufspüren und sortieren
- **Kommunikationsberatung:** Schwierige Gespräche vorbereiten
- **Mediation:** Eigenverantwortlich und gemeinsam die Lösung eines Konflikts erarbeiten.

Der Mediator führt die Beteiligten durch das Gespräch. Er ist für den reibungslosen Ablauf verantwortlich, hilft, die eigene Sicht der Dinge verständlich zu machen, die Perspektive des anderen zu begreifen und eine tragfähige, interessengerechte und realistische Lösung für die Zukunft zu finden.

• **Verfahrensberatung:** Konkrete, weiterführende Maßnahmen für die Bearbeitung eines Problems kennen lernen und entscheiden.

**Gedacht ist nicht gesagt,  
gesagt ist nicht gehört,  
gehört ist nicht verstanden,  
verstanden ist nicht einverstanden,  
einverstanden ist nicht umgesetzt,  
umgesetzt ist nicht beibehalten.**



CLEARING FÜR MEDIATION  
UND KONSENSUALE VERFAHREN  
**MZM** MÜNCHEN

# Die Mediationszentrale München

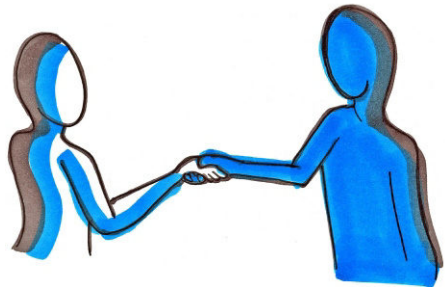
Die MZM ist Menschen in und um München dabei behilflich, das für einen Konflikt geeignete Verfahren und die richtige Anlaufstelle zu finden.

Der **MZM Arbeitskreis Schulmediation** macht sich dafür stark, alle Beteiligten einer Schule bei der Bewältigung ihrer Konflikte zu unterstützen:

**Durch ehrenamtlich tätige Mediatorinnen, die der Schulgemeinschaft als dauerhafte Ansprechpartner zur Verfügung stehen.**

**Dort, wo es willkommen und notwendig ist.**

**Flankierend und ergänzend.**



**Für ein angenehmes Leistungsklima und ein konstruktives Miteinander an Ihrer Schule.**

**Sprechen Sie uns an:**

**MZM Mediationszentrale München e.V.**  
[www.mediationszentrale-muenchen.de](http://www.mediationszentrale-muenchen.de)

**Arbeitskreis Schulmediation**  
**Ansprechpartnerin: Juliane Kesel**  
[schulmediation@mediationszentrale-muenchen.de](mailto:schulmediation@mediationszentrale-muenchen.de)

In Kooperation mit: Coaching Initiative e.V.  
[www.lebenslernorte.de/coaching-initiative-bildung-zukunft-e-v](http://www.lebenslernorte.de/coaching-initiative-bildung-zukunft-e-v)